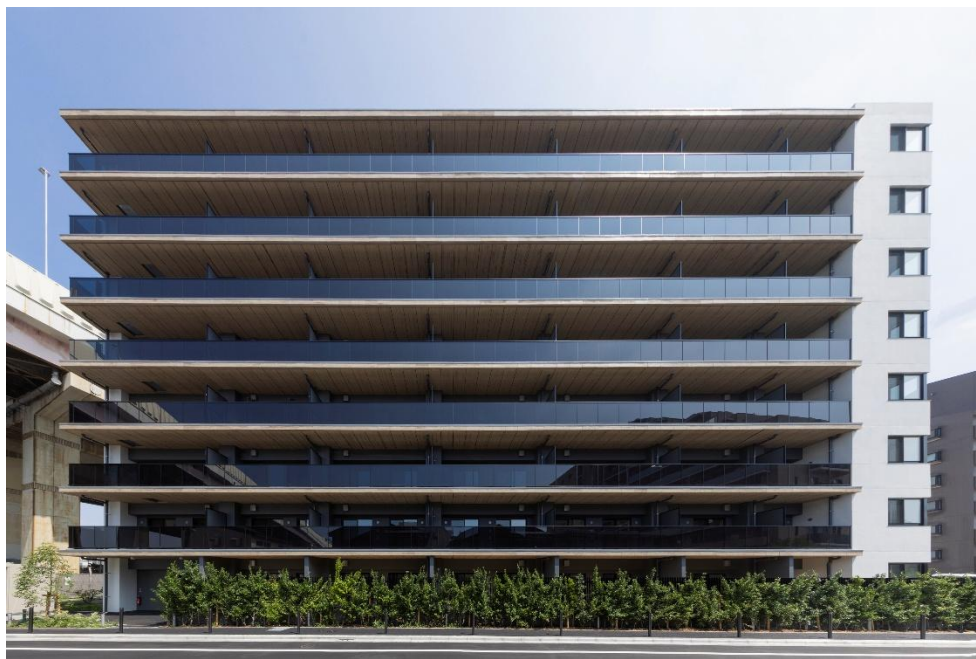


報道関係各位
プレスリリース

（一社）全国住宅産業協会 第16回優良事業表彰 「パレスステージ六町V」が受賞

株式会社日神グループホールディングス（本社：東京都新宿区、代表取締役社長：神山隆志）はグループ会社である日神不動産株式会社（本社：東京都新宿区、代表取締役社長：坂入尚）が2025年6月に竣工した「パレスステージ六町V」（東京都足立区）が、（一社）全国住宅産業協会による「第16回優良事業表彰 中高層分譲住宅部門（大規模）」を受賞したことをお知らせいたします。



プロジェクト概要

パレスステージ六町Vは、開発が進行しているエリアのつくばエクスプレス線「六町」駅徒歩9分、東京メトロ千代田線「北綾瀬」駅徒歩12分と、2駅が利用可能な利便性の高い立地となっています。

住戸プランはコーナーサッシやインナーバルコニーを採用した独創的なプランを採用しつつ、間取りごとで分けた配棟計画とすることで多種多様なライフスタイルの違いに対応しました。1LDKから3LDKの全13タイプの間取りとし、リビング横の洋室との仕切りをウォールドアや3本引戸とすることで、ライフスタイルに比べられるように可変間取りとしました。

また、意匠面では柔らかな雰囲気を感じられる質感豊かな木目調仕上げを多く採用しました。全てのバルコニーの天井は木の板が建物から跳ね出して見えるような立体感あるデザインに。吹抜けの開放感溢れるエントランスホールは木造建築を思わせるよう柱や大梁の形状を構成し、シンプルかつダイナミックな空間と質感の演出をしました。

共用部には集会室と兼用して使用が可能なワークラウンジがあり、Wi-Fi環境を整えリモートワーク等での使用も可能となっています。



1.外観 2.エントランスホール 3.ワークラウンジ 4.リビング・ダイニング・キッチン (Gタイプ)

選評

つくばエクスプレス線「六町」駅徒歩9分の全102戸の分譲マンション。4面道路の敷地を活かした配棟計画により容積率を上限近くまで消化し、周辺相場より12%安価に供給した。20~40代をターゲットに、大規模木造建築を彷彿させる質感豊かな木目調デザインを内外装に採用、吹抜けの開放的なエントランスやワークラウンジを設けることで居心地の良さと利便性を追求した。専有部ではコーナーサッシや可変性のある間取りを導入し、多様なライフスタイルに対応した結果、約10か月で完売した。

物件概要

所在地	東京都足立区加平二丁目22番10-000号
交通	つくばエクスプレス線「六町」駅徒歩9分、東京メトロ千代田線「北綾瀬」駅徒歩12分
敷地面積	1699.11㎡ [建築確認面積]
構造・規模	鉄筋コンクリート造 地上8階建
総戸数	102戸 [分譲戸数]
竣工	2025年6月
設計・監理	株式会社日本エーコン 一級建築士事務所
施工	鉄建建設株式会社 東京支社
売主	日神不動産株式会社

会社概要

会社名：株式会社日神グループホールディングス
 URL：<https://nisshin-hd.co.jp>
 所在地：東京都新宿区新宿五丁目8番1号
 設立：1975年（昭和50年）3月
 上場取引所：東京証券取引所プライム市場（証券コード：8881）
 宅地建物取引業免許：国土交通大臣（10）第3453号
 資本金：101億円（2025年12月31日現在）
 従業員：連結677名（2025年12月31日現在）

以上

≪本件のお問い合わせ先≫
 株式会社日神グループホールディングス 企画管理部
 TEL：03-5360-2016
 E-MAIL：nsinfo@nisshin-group.co.jp