

株主メモ

決算期	毎年3月31日	
定時株主総会	毎年6月	
公告方法	電子公告（ただし、電子公告による公告が出来ない場合は、日本経済新聞に掲載して行う。）	
株主名簿管理人	東京都千代田区丸の内一丁目3番3号 みずほ信託銀行株式会社	
同事務取扱場所	東京都千代田区丸の内一丁目3番3号 みずほ信託銀行株式会社 本店証券代行部	
	証券会社に口座をお持ちの場合	特別口座の場合
郵便物送付先		〒168-8507 東京都杉並区和泉2-8-4 みずほ信託銀行 証券代行部
電話お問い合わせ先		フリーダイヤル 0120-288-324（土・日・祝日除く 9:00～17:00）
各種手続お取扱店（住所変更・株主配当金受取り方法の変更等）	お取引の証券会社になります。	みずほ信託銀行 本店及び全国各支店（※） （※）トラストラウンジではお取扱できませんのでご了承ください。
未払配当金のお支払	みずほ信託銀行（※）及びみずほ銀行の本店及び全国各支店 （※）トラストラウンジではお取扱できませんのでご了承ください。	
株主総会資料の電子提供制度（書面交付請求）について	お取引の証券会社またはみずほ信託銀行 みずほ信託銀行 電子提供制度専用ダイヤル 0120-524-324 （土・日・祝日を除く 9:00～17:00）	
ご注意	支払明細発行については、右の「特別口座の場合」の郵便物送付先・電話お問い合わせ先・各種手続お取扱店をご利用ください。	特別口座では、単元未満株式の買取以外の株式売買はできません。証券会社等に口座を開設し、株式の振替手続を行っていただく必要があります。

※ 当社の貸借対照表及び損益計算書は、金融商品取引法に基づく有価証券報告書等の開示書類に関する電子開示システム（EDINET）にてご覧いただけます。
EDINETホームページ <https://disclosure.edinet-fsa.go.jp/> EDINETコード E03984

■ 上場株式配当等の支払に関する通知書について
租税特別措置法の改正により、株主様に支払配当金額や源泉徴収税額等を記載した支払通知書を通知することとなっております。つきましては、支払通知書の法定要件を満たした配当金計算書を同封しておりますので、2024年の確定申告の資料としてご使用ください。なお、配当金を株式数比例配分方式によりお受け取りの場合、源泉徴収税額の計算は証券会社等にて行われますので、2024年の確定申告の資料としてご使用いただける支払通知書につきましては、お取引の証券会社等へご確認ください。

株主優待制度のお知らせ 日神グループホールディングス・プレミアム優待倶楽部のご案内

株主の皆様からのご意見やご要望を踏まえ、日神グループホールディングス・プレミアム優待倶楽部を導入しております。

プレミアム優待倶楽部の概要

「株主優待ポイント表」に基づき、保有する株式数及び保有期間に応じてポイントが加算され、日神グループホールディングス・プレミアム優待倶楽部サイトにおいて、食品、電化製品、ギフト、旅行・体験など2,000点以上の商品の交換や、公益法人等への寄付、他のプレミアム優待倶楽部導入企業の優待ポイントと合算可能な共通株主優待コイン「WILLsCoin」と交換できます。

商品一例



5,000ポイント
那須干本松牧場
ミレピーニ8個セット



15,000ポイント
[ワイン]ポルドー 赤ワインセット
750ml×4本

5,000ポイント
イペリコ豚 パラ肉鍋・
しゃぶしゃぶ用スライス 500g×2P



プレミアム優待倶楽部 詳細はこちらから
<https://nisshin.premium-yutaiclub.jp>



株主優待ポイント表

保有株式数	初年度	2年目以降(注)
500株～599株	3,000ポイント	3,300ポイント
600株～699株	4,000ポイント	4,400ポイント
700株～799株	5,000ポイント	5,500ポイント
800株～899株	6,000ポイント	6,600ポイント
900株～999株	7,000ポイント	7,700ポイント
1,000株～1,999株	8,000ポイント	8,800ポイント
2,000株以上	15,000ポイント	16,500ポイント

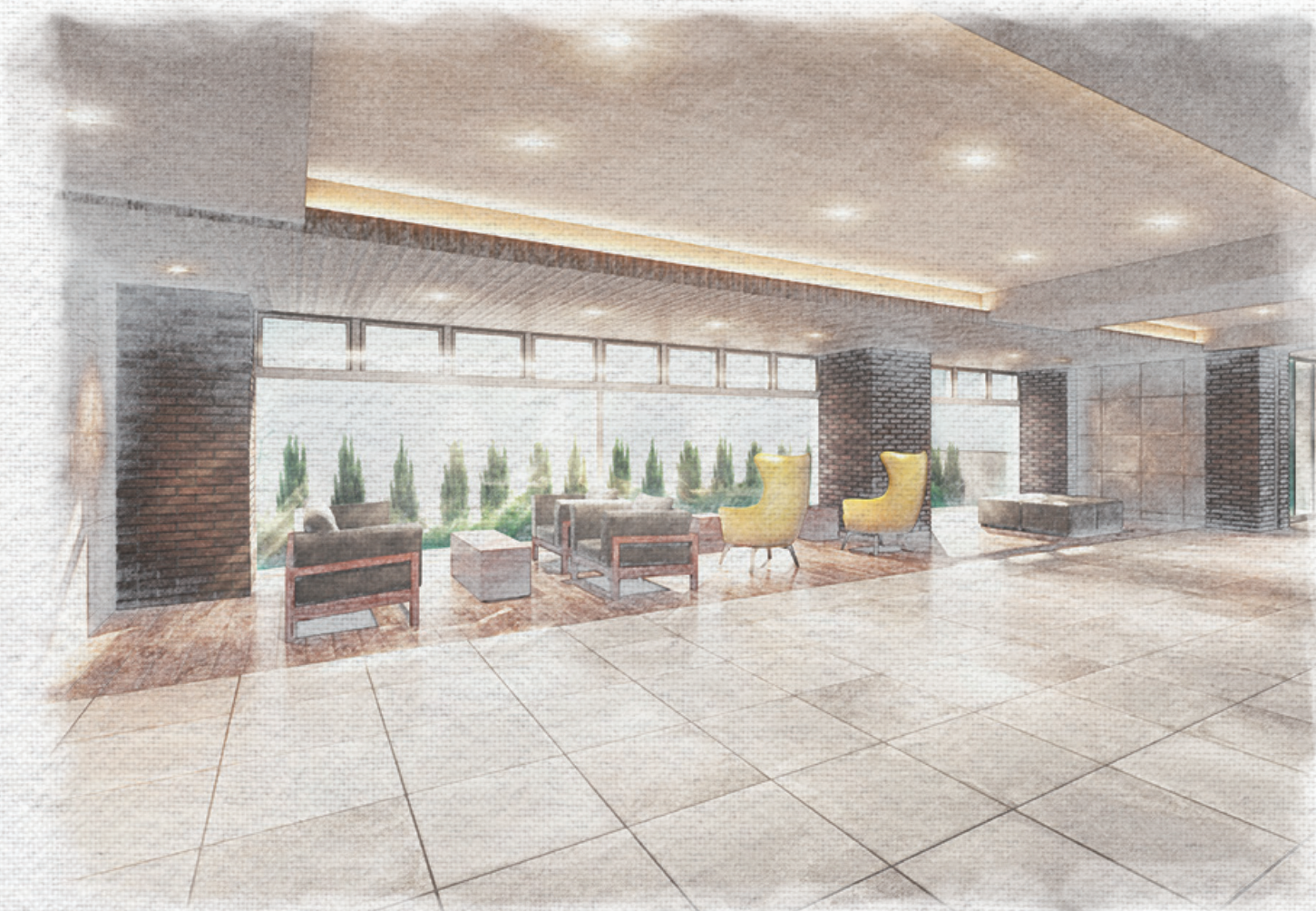
(注) 1年以上保有(3月31日現在の株主名簿に同一株主番号で連続2回以上記載されること)

* 現行の株主優待制度のうち「新築分譲マンションの割引券」及び「平川カントリークラブ平日プレー割引券」は、従前どおり1単元(100株)以上保有の株主様に贈呈させていただきます。



49th BUSINESS REPORT

第49期ビジネスレポート 2022.4.1 ▶ 2023.3.31



パレステージ茅ヶ崎Ⅱ

NGHD
日神グループホールディングス

証券コード：8881

代表ご挨拶



株主の皆様には、日頃より格別のご高配を賜り厚く御礼申し上げます。第49期(2022年4月1日から2023年3月31日まで)のビジネスレポートをお届けするにあたり、一言ご挨拶申し上げます。

代表取締役社長 堤 幸芳

しかしながら、ウクライナ問題などの地政学的なリスクに端を発する原材料・エネルギー価格の高騰、欧米における金融機関の破綻など、先行きは不透明な状況が続いております。

こうした中、当社グループの当連結会計年度の売上高は82,348百万円(前期比1.1%増)となり、売上総利益が10,901百万円(前期比11.7%減)、営業利益が4,194百万円(前期比19.6%減)、経常利益が4,055百万円(前期比19.2%減)、親会社株主に帰属する当期純利益は2,763百万円(前期比21.6%減)となりました。

次期(連結)の業績について

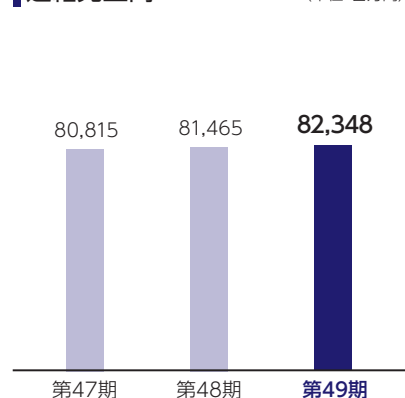
2024年3月期の見通しにつきましては、連結売上高86,000百万円、経常利益3,700百万円、親会社株主に帰属する当期純利益2,100百万円を見込んでいます。実際の業績は今後様々な要因によって大きく異なる可能性があります。

今後とも、株主の皆様のご要望、ご期待に沿えるよう努力いたす所存でありますので、引き続き変わらぬご支援を賜りますようお願い申し上げます。

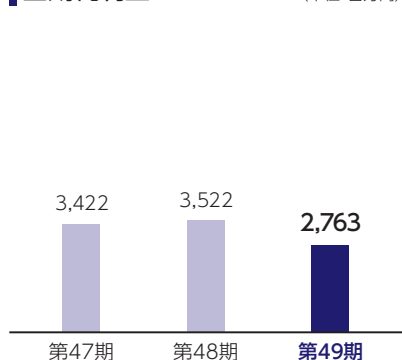
当期(連結)の業績について

当連結会計年度(自 2022年4月1日 至 2023年3月31日)におけるわが国経済は、新型コロナウイルス感染症の影響が徐々に落ち着き、経済活動の回復の兆しがみえはじめました。

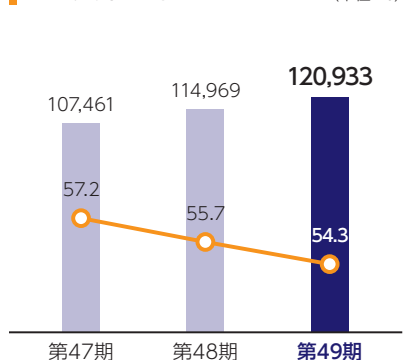
連結売上高 (単位:百万円)



親会社株主に帰属する当期純利益 (単位:百万円)



総資産 自己資本比率 (単位:%)



サステナビリティの取組みについて

1 サステナビリティ委員会の設置

当社グループは、環境に配慮した建築資材の導入や多様な人材の雇用など、サステナビリティに関する取組みを継続してまいりました。昨今、企業を取り巻く環境が大きく変化する状況であることを踏まえ、当社グループのサステナビリティの推進をより一層強化し、中長期的な企業価値向上に繋げていくことを目的として、2022年10月にサステナビリティ委員会を設置しました。

2 TCFD提言に基づく情報開示

2022年11月に同委員会は、気候変動に係るリスク及び収益機会がグループの事業活動や収益等に与える影響を分析するため、必要なデータの収集を開始しました。分析の結果につきましては、国際的に確立された枠組みであるTCFD提言に沿って情報開示いたします。

当社グループは、今後も環境(E)・社会(S)・ガバナンス(G)に配慮した事業活動を通じて、企業価値の向上と持続可能な社会の実現に貢献してまいります。

セグメント別概要

不動産事業

売上高 27,349 百万円

セグメント利益 2,316 百万円

不動産販売事業の不動産証券化事業向けの売上が減少したため、売上高は、27,349百万円(前期比14.8%減)となり、セグメント利益は2,316百万円(前期比9.9%減)となりました。

建設事業

売上高 41,735 百万円

セグメント利益 704 百万円

多田建設株式会社の建設受注及び工事の進捗は堅調に推移しましたが、売上高は41,735百万円(前期比17.5%増)となりました。また、原材料費・労務費の高騰により、セグメント利益は704百万円(前期比56.2%減)となりました。

不動産管理事業

売上高 13,246 百万円

セグメント利益 1,466 百万円

賃貸物件の販売及び賃借料収入が減少したため、売上高は13,246百万円(前期比4.2%減)、セグメント利益は1,466百万円(前期比1.4%減)となりました。

Topics 01 日神グループ 分譲実績



デュオステージ横濱桜木町

分譲棟数 761棟、総戸数 34,130戸

2023年6月現在 (多田建設分譲マンション28棟772戸含む)



パレステージ新高島平



デュオステージ浦安



パレステージ茅ヶ崎Ⅱ

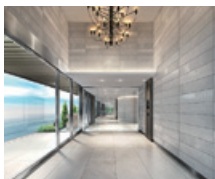


パレステージ京王よみうりランドⅡ

Topics 02 最上位ブランド「グランパレス」を27年ぶりに供給

日神不動産のマンションブランドとしては最上位のシリーズ「グランパレス」の3物件目となる「Nisshin Grandpalace茅ヶ崎東海岸」を分譲しました。

「Nisshin Grandpalace茅ヶ崎東海岸」は、茅ヶ崎の邸宅地として名高い「東海岸南」に位置し、海に向かってまっすぐ伸びる「一中通り」沿いに立地するレジデンスです。外観は、マットな素材によりシンプルな中にプレミアムな趣きを醸します。大開口サッシを採用することで、柔らかな光溢れる室内外が繋がり、リビングは天井高を通常よりも高くすることで、開放感広がる住空間を演出。また、花火の日等には開放される「スカイテラス」をはじめ、「サーフボード置場」や「シャワーブース」など、海に近いライフスタイルを楽しむための共用設備もご用意。日常を優雅に演出します。



エントランス



リビング・ダイニング



Nisshin Grandpalace茅ヶ崎東海岸

物件概要

住所：神奈川県茅ヶ崎市東海岸南二丁目11番21
 構造・規模：鉄筋コンクリート造 地上3階建
 総戸数：33戸【住戸32戸、管理事務室1戸】
 間取り：2LDK+2Wic~4LDK+3Wic+DOMA

Topics 03 多田建設 2022年度 主な完成工事



GENOVIA 青砥 skygarden
(東京都葛飾区青砥)



グランフォーレ大橋駅前レジデンス
(福岡県福岡市南区大橋)



ランカ青葉台
(神奈川県横浜市青葉区榎が丘)



ディモア茨木千里丘
(大阪府茨木市蔵垣内)



レ・ジェイドつくば
(茨城県つくば市吾妻)

Topics 04 日神管財 新会社を設立

日神管財で雇用している管理員の管理と運営を行うため、2022年5月16日付で日神管財の完全子会社「日神ライフサポート株式会社」を設立しました。

日神管財とマンション管理組合との間で管理委託契約を締結していますが、そのうちの管理員業務については、今後日神ライフサポートが運営していきます。日神ライフサポートは、多様化・高度化する管理業界のニーズに対応する管理員を育成し、最適な住環境づくりに貢献することを目指していきます。

日神ライフサポート株式会社

Topics 05 日神不動産投資顧問 私募リート資産規模拡大

2023年1月に日神不動産(スポンサー) 開発物件であるN-stage Tsukimino、第三者開発物件であるエシュレⅡ 横浜の2物件を取得いたしました。また、同年2月にも1物件を取得。資産規模(鑑定評価額ベース)は410億円超となり安定的に拡大しています。



N-stage Tsukimino



エシュレⅡ横浜



YouTube動画広告を作成

日神不動産株式会社のCMを新たに2本作成し、2022年10月からYouTubeにて放映しました。日神グループ公式YouTubeにもアップしておりますので是非ご覧ください。

第一話 「手にできた、楽しい暮らし」編



コチラから
ご覧ください



第二話 「私も、考えてみようかな」編



コチラから
ご覧ください



CSR活動

○アマチュアスポーツ大会への後援

アマチュアスポーツを教育の一環として捉え、スポーツ大会の後援、協賛を行っております。



日神杯 横浜市柔道選手権大会



日神カップ 日刊スポーツ
ジュニアオープンゴルフ
チャンピオンシップ

○障害者スポーツ支援の取り組み

日本スポーツ界の繁栄を願い、社会貢献の一環として、障がい者アスリートを雇用しております。今後も選手の活動支援などを通じて社会との結びつきを強め、「豊かな暮らしを創造する企業」として幅広い活動を展開してまいります。



ウィルチェアーラグビー
わちたくみ
和知 拓海 社員



陸上ハンマー投げ
もりもと まさとし
森本 真敏 社員

会社概要／株式情報

会社の概要

商号	株式会社日神グループホールディングス
設立	1975年3月
本社	東京都新宿区新宿五丁目8番1号
横浜営業所	神奈川県横浜市中区弁天通2丁目26番地2
資本金	101億円(2023年5月31日現在)
従業員数	連結従業員数748名 (2023年5月31日現在)
事業内容	グループ会社の管理、企業経営に関する助言・指導及びこれに附帯する事業

株式の状況

発行可能株式総数	74,000,000株
発行済株式総数	46,951,260株
株主総数	13,723名

※発行済株式総数は自己株式45,792株を含めております。
株主総数は証券保管振替機構分・自己株式分の2名を含めております。

大株主

株主名	持株数(株)
エヌディファクター株式会社	16,505,000
日本スタートラスト信託銀行株式会社(信託口)	3,592,200
神山和郎	1,402,180
株式会社日本カストディ銀行(信託口)	1,035,400
住友不動産株式会社	997,800
NOMURA CUSTODY NOMINEES LTD-TK1 LIMITED	784,300
MSIP CLIENT SECURITIES	776,200
INTERACTIVE BROKERS LLC	737,500
日神グループホールディングス社員持株会	735,734
NOMURA CUSTODY NOMINEES LIMITED OMNIBUS-FULLY PAID (CASHPB)	699,300

役員 (2023年6月26日現在)

代表取締役社長	堤 幸 芳
代表取締役専務	神 山 隆 志
代表取締役専務	黒 岩 英 樹
取締役(日神不動産株式会社 代表取締役社長)	坂 入 尚
取締役(多田建設株式会社 代表取締役社長)	佐 藤 俊 也
取締役(日神管財株式会社 代表取締役社長)	島 田 克 美
社外取締役	青 島 由 雄
社外取締役	阿 部 泰 彦
社外取締役	清 水 郁 夫
常勤監査役	吉 住 清 隆
社外監査役	小 島 徹 也
社外監査役	吉 野 裕 介
社外監査役	大 畑 敦 子

所有者別分布状況 (持株比率)

